

Manual: Grow Tent

Die Komplette „Schritt für Schritt“ Anleitung für den Aufbau und die Montage des 40x40; 60x60; 80x80; 100x100 Bonsanto® Komplettsset



Inhalt

Maße Zelt
LED Lampen
Volumen
Material Zeltgestell
Material Wände
Filtersystem
Umluft
Farbe

Technische Beschreibung

40x40x120; 60x60x160; 80x80x180; 100x100x200
Bonsanto® / SANlight® Full Spektrum LED Licht
192 / 576 / 1152 / 2000 Liter
Stahlrohre Ø16mm – Kunststoffsteckwinkel
Leinwand M210D
5V USB-Lüfter, MAX Aktivkohlefiltration x 2 / x1
5V USB-Lüfter Pro x 2
Schwarz

Bevor es losgeht: Das Zelt inklusive Gerüst müssen bereits aufgebaut sein um mit der folgenden Anleitung fortzufahren!

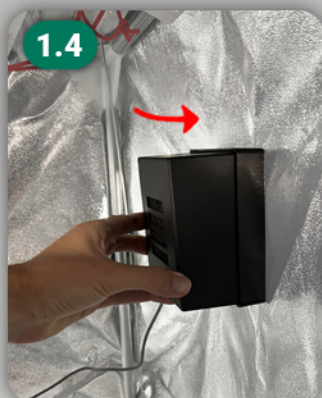
Aufbauanleitung Schritt 1.0 - 4.0

SCHRITT 1.0: AKTIVKOHLEFILTER

Montage des Filters

Zuerst müssen die Löcher wie auf Bild 1.1 - 1.3 aufgemalt und ausgeschnitten werden. Danach kann der Filter von innen durch das Loch gesteckt werden (siehe 1.4 - 1.6) und die Mutter anschließend von außen drauf geschraubt werden.

Die Löcher sollten sich oben an der Zeltwand befinden - bei mehreren Filtern platzieren sie die Löcher in regelmäßigen Abständen horizontal voneinander.



i Damit es keinen Kabelsalat gibt:

Wir empfehlen die Verwendung von Kabelbindern für alle Kabel, damit diese in dem Zelt an Ort und Stelle bleiben und sich nicht verheddern.



SCHRITT 2.0: LAMPEN und MITTELETAGE

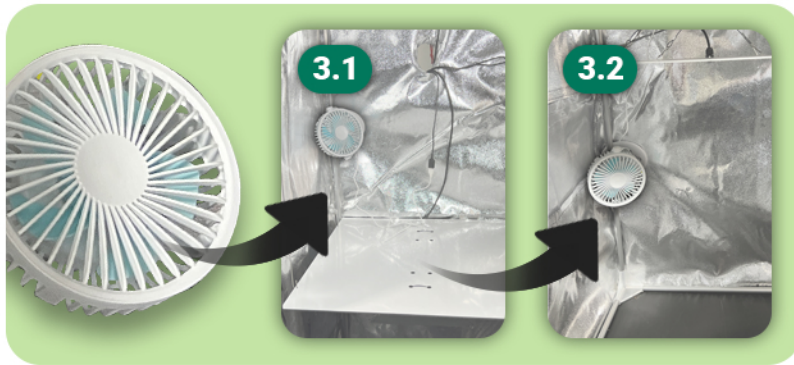
Montage der Lampe

Wie in dem ersten Bild rechts markiert befestigen sie erst den Kabelzug an der Decke des Gerüsts

Danach klinken sie die Lampe einfach in den Karabiner ein und können die Höhe anpassen.



SCHRITT 3.0: VENTILATOREN



Montage der Ventilatoren und deren Kabel

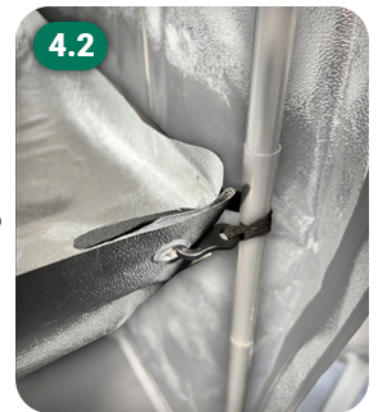
Die Ventilatoren befestigen Sie ganz einfach mit Kabelbinder an den Metallstreben und legen die Kabel durch das Loch im Rücken des Zelts.

Ein Ventilator in jeder Etage. (3.1,3.2)

SCHRITT 4.0: WANNE

Die Wann kann ganz einfach auf die feste Mitteletage gelegt werden.

Danach müssen Sie diese nur noch mit den Gummizügen wie in 4.2 demonstriert befestigen.



Zusätzliche Informationen für die Bedienung

Für einen geruchsfreien Anbau:

Damit Sie sich keine Sorgen über ungefilterte austretende Luft machen müssen verfügt das Zelt über 3 verschiedenen Verschlussmechanismen, die dafür gemacht sind keine ungewollte Luft aus dem Zelt nach außen dringen zu lassen. Schließen Sie vor dem Gebrauch alle 3 Verschlüsse.

