

Manual: 2 Level Grow Tent

Die Komplette „Schritt für Schritt“ Anleitung für den Aufbau und die Montage des **60x60x160cm** Bonsanto® Komplettsset – 2 Etagen Grow Tent



Inhalt

Maße Zelt
LED Lampen
Volumen
Material Zeltgestell
Material Wände
Filtersystem
Umluft
Farbe
Mittelplatte und Halter

Technische Beschreibung

60x60x160cm – 2x 0,36 qm Bodenfläche
Bonsanto® Full Spektrum LED Licht
576 Liter
Stahlrohre Ø16mm – Kunststoffsteckwinkel
Leinwand M210D
5V USB-Lüfter, MAX Aktivkohlefiltration x 2
5V USB-Lüfter Pro x 2
Aluminiumverbundplatten
580mm x 580mm

Bevor es losgeht: Das Zelt inklusive Gerüst müssen bereits aufgebaut sein um mit der folgenden Anleitung fortzufahren!

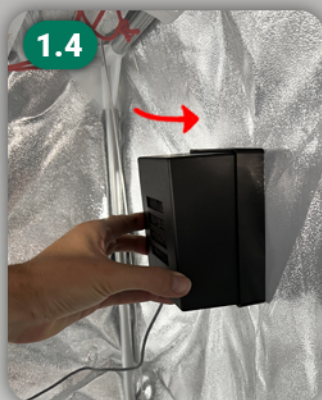
Aufbauanleitung Schritt 1.0 - 4.0

SCHRITT 1.0: AKTIVKOHLEFILTER

Montage des Filters

Zuerst müssen die Löcher wie auf Bild 1.1 - 1.3 aufgemalt und ausgeschnitten werden. Danach kann der Filter von innen durch das Loch gesteckt werden (siehe 1.4 - 1.6) und die Mutter anschließend von außen drauf geschraubt werden.

Die Löcher sollten sich oben an der Zeltwand befinden - bei mehreren Filtern platzieren sie die Löcher in regelmäßigen Abständen horizontal voneinander.



i Damit es keinen Kabelsalat gibt:

Wir empfehlen die Verwendung von Kabelbindern für alle Kabel, damit diese in dem Zelt an Ort und Stelle bleiben und sich nicht verheddern.

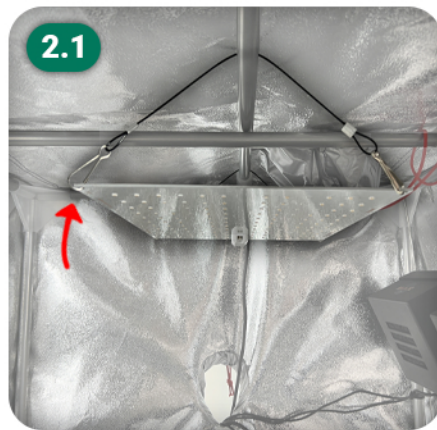


SCHRITT 2.0: LAMPEN und MITTELETAGE

Montage der Lampe

Wie in dem ersten Bild rechts markiert sind die Lampen einfach durch ihre Leinen am Gerüst fest zu mache.

Die Lampe, welche an der Mitteletage hängt (siehe 2.2) muss zuerst an der Platte befestigt werden, bevor diese eingehängt wird.

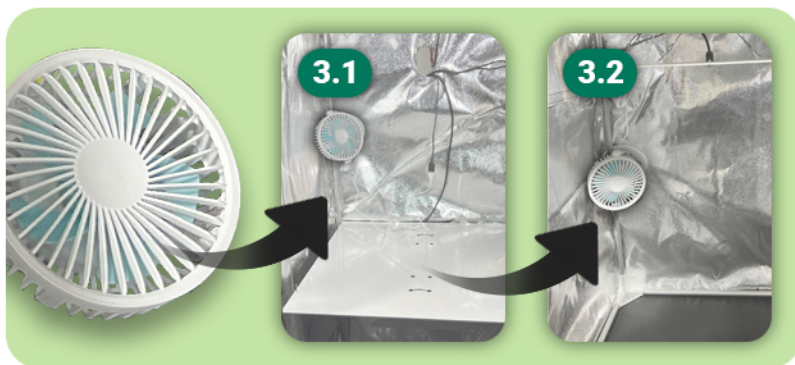


Aufhängung der Mitteletage

Die Mitteletage (Platte) befestigen sie mittels der langen Metallstäbe an dem Gerüst -t unten empfohlen wird die gebogenen Enden mit einer Zange weiter fest zu machen, bis die Platte stabil sitzt.



SCHRITT 3.0: VENTILATOREN



Montage der Ventilatoren und deren Kabel

Die Ventilatoren befestigen Sie ganz einfach mit Kabelbinder an den Metallstreben und legen die Kabel durch das Loch im Rücken des Zelt.

Ein Ventilator in jeder Etage. (3.1,3.2)

SCHRITT 4.0: WANNE

Die Wann kann ganz einfach auf die feste Mitteletage gelegt werden.

Danach müssen Sie diese nur noch mit den Gummizügen wie in 4.2 demonstriert befestigen.

