

# Manual: 2 Level Grow Tent

Die Komplette „Schritt für Schritt“ Anleitung für den Aufbau und die Montage des 40x40x120cm Bonsanto® Komplettsset – 2 Etagen Grow Tent



## Inhalt

Maße Zelt  
LED Lampen  
Volumen  
Material Zeltgestell  
Material Wände  
Filtersystem  
Umluft  
Farbe  
Mittellplatte und Halter

## Technische Beschreibung

40x40x120cm, 0,16m<sup>2</sup> Bodenfläche  
Bonsanto® Full Spektrum LED Licht  
192 Liter  
Stahlrohre Ø16mm – Kunststoffsteckwinkel  
Leinwand M210D  
5V USB-Lüfter, MAX Aktivkohlefiltration x 2  
5V USB-Lüfter Pro x 2  
Schwarz  
380mm x 380mm

**Bevor es losgeht:** Das Zelt inklusive Gerüst müssen bereits aufgebaut sein um mit der folgenden Anleitung fortzufahren!

## Aufbauanleitung Schritt 1.0 - 4.0

### SCHRITT 1.0: AKTIVKOHLEFILTER

#### Montage des Filters

Zuerst müssen die Löcher wie auf Bild 1.1 - 1.3 aufgemalt und ausgeschnitten werden. Danach kann der Filter von innen durch das Loch gesteckt werden (siehe 1.4 - 1.6) und die Mutter anschließend von außen drauf geschraubt werden.

Die Löcher sollten sich oben an der Zeltwand befinden - bei mehreren Filtern platzieren sie die Löcher in regelmäßigen Abständen horizontal voneinander.



#### **i** Damit es keinen Kabelsalat gibt:

Wir empfehlen die Verwendung von Kabelbindern für alle Kabel, damit diese in dem Zelt an Ort und Stelle bleiben und sich nicht verheddern.

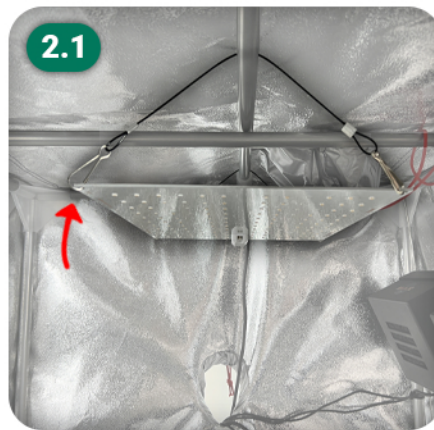


## SCHRITT 2.0: LAMPEN und MITTELETAGE

### Montage der Lampe

Wie in dem ersten Bild rechts markiert sind die Lampen einfach durch ihre Leinen am Gerüst fest zu mache.

Die Lampe, welche an der Mitteletage hängt (siehe 2.2) muss zuerst an der Platte befestigt werden, bevor diese eingehängt wird.

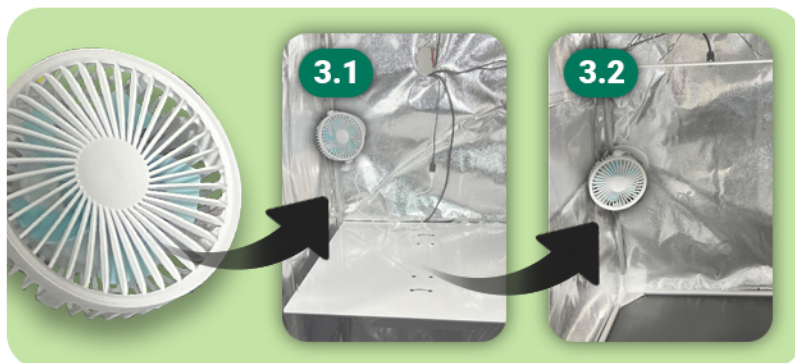


### Aufhängung der Mitteletage

Die Mitteletage (Platte) befestigen sie mittels der langen Metallstäbe an dem Gerüst -t unten empfohlen wird die gebogenen Enden mit einer Zange weiter fest zu machen, bis die Platte stabil sitzt.



## SCHRITT 3.0: VENTILATOREN



### Montage der Ventilatoren und deren Kabel

Die Ventilatoren befestigen Sie ganz einfach mit Kabelbinder an den Metallstreben und legen die Kabel durch das Loch im Rücken des Zelt.

Ein Ventilator in jeder Etage. (3.1,3.2)

## SCHRITT 4.0: WANNE

Die Wann kann ganz einfach auf die feste Mitteletage gelegt werden.

Danach müssen Sie diese nur noch mit den Gummizügen wie in 4.2 demonstriert befestigen.

